

# WOHNEN BEI UNS IN GÜSTROW

## Unser Service für Sie:

- Vermietung von Wohn- und Gewerberäumen
- Vermietung von Zimmern in WG
- Hausverwaltung für Dritte durch die GIG
- Hausmeisterservice
- Freizeit-Treff „Südkurve“ ([www.suedkurve-wgg.de](http://www.suedkurve-wgg.de))

Wohnungsgesellschaft Güstrow

Gleviner Straße 30 in 18273 Güstrow

Tel.-Nr.: 03843/750-0

Fax-Nr.: 03843/750-200

E-Mail: [info@wgg-guestrow.de](mailto:info@wgg-guestrow.de)

**Vermietungshotline auch am Wochenende: 0179 53 07 117**

### **Geschäftszeiten Geschäftshaus - Gleviner Straße 30:**

Montag: 09.00 - 16.30 Uhr

Dienstag: 09.00 - 16.30 Uhr

Mittwoch: 09.00 - 16.30 Uhr

Donnerstag: 09.00 - 18.00 Uhr

Freitag: 09.00 - 12.00 Uhr

### **Geschäftszeiten Stadtteilbüros**

**(Nord: Eschenwinkel 11 und Süd: Fr-Engels-Str. 21)**

Montag bis Mittwoch: 07.30 - 12.00 Uhr

und 13.00 - 16.30 Uhr

Donnerstag: 07.30 - 12.00 Uhr

und 13.00 - 18.00 Uhr

Freitag: 07.30 - 11.00 Uhr

Das sind ja tolle Aussichten...

## EXPOSEE

~~18~~<sup>9</sup> ~~altenfreundliche~~  
Wohnungen

in der Haselstraße 2 -  
Ärztehaus



- 4. OG
- eine 1-Raum-Wohnung mit ca. 44 m<sup>2</sup>
- 12 2-Raum-Wohnungen von ca. 51 m<sup>2</sup> bis ca. 75 m<sup>2</sup>
- Kaltmiete je nach Wohnungsgröße - von 230 Euro bis 390 Euro

## FERTIGSTELLUNG VORAUSS. NOVEMBER 2007

### OBJEKTBSCHREIBUNG:

Alle Wohnungen befinden sich im 4. Obergeschoss des Ärztehauses und sind über zwei innenliegende Aufzüge barrierefrei zu erreichen. Jede Wohnung ist mit einer Flachdusche in den gefliesten Bädern ausgestattet. Große PKW-Stellplatzanlage hinter dem Haus vorhanden. Von 13 umgebauten Wohnungen besitzen 12 eine Loggia.

Die Wohnungen sind für 1- und 2-Personenhaushalte geeignet.

### AUF WUNSCH WERDEN FOLGENDE KOSTENPFLICHTIGE BETREUUNGSLEISTUNGEN ANGEBOTEN:

- Notfallservice mit Ausstattung jeder Wohnung mit einem Notrufgerät, das an eine 24h besetzte Notrufzentrale angeschlossen ist.
- Soziale Dienstleistungen (z. B. Begleitung bei Arztbesuchen und Behördengängen)
- Pflegerische Versorgung (z. B. Körperpflege)
- Hauswirtschaftliche Versorgung (z. B. Erledigung von Einkäufen, Zubereitung von Mahlzeiten, Wohnungsreinigung)
- Preise für Wahlleistungen auf Anfrage

Wohnungsgesellschaft  
Güstrow



# WOHNEN IN DER NORDSTADT

Die Nordstadt umfasst den Bereich nördlich der Innenstadt mit den großen Wohnkomplexen Distelberg und Dettmannsdorf.



· Mit Bussen des öffentlichen Nahverkehrs erreichen Sie in regelmäßig verkehrenden Linien alle Bereiche der Stadt Güstrow, Busverbindungen ins nähere Umland beginnen generell am Bahnhof.

· Auf der am westlichen Rand des Wohngebietes befindlichen Bundesstrasse B103 gelangen Sie nach Norden auf die Autobahn A19 (Rostock-Berlin) nach ca. 10 km und durch die Innenstadt in die anderen Fernverkehrsrichtungen (B104), ebenfalls in nördlicher Richtung befindet sich in ca. 15 km Entfernung der Flugplatz Laage.

· Umfassende medizinische Betreuung und eine Apotheke finden Sie im Ärztehaus in der Haselstraße 2 sowie in dem am Rande des Wohngebietes gelegenen neuen Krankenhaus.

· Gute Einkaufsmöglichkeiten bieten Ihnen die Einkaufszentren von Sky, Lidl, Penny, Aldi, Netto und Direkt, am östlichen Stadtrand Richtung Glasewitz befinden sich ein OBI-Baumarkt und der Möbelmarkt „Roller“.

· In dem Wohngebiet befindet sich der Seniorenclub „Miteinander“ (Buchenweg 1-2), dessen aktuelles Programm Sie auf den Internetseiten der Wohnungsgesellschaft Güstrow unter: [www.wgg-guestrow.de](http://www.wgg-guestrow.de) finden sowie weitere soziale Einrichtungen, wie eine Tagespflege und ein Pflegedienst.

· Gastronomische Einrichtungen sind ebenfalls im Objekt und im Stadtteil vorhanden.

· Kulturelle Möglichkeiten warten auf Sie im nahe gelegenen Stadtzentrum bzw. der Innenstadt von Güstrow (Theater, Kino, Konzerte im Renaissance-Raum der Wohnungsgesellschaft Güstrow (Infos unter: [www.wgg-guestrow.de](http://www.wgg-guestrow.de)) u. a.).

## WOHNUNGSBESCHREIBUNG

· Decken in allen Räumen tapeziert und gestrichen

· Wände in allen Räumen malermäßig vorbereitet

· Fußboden wird in allen Räumen, außer Bad, mit einem PVC-Belag ausgestattet, das Design wird Buche-Stabparkett sein, im Bad werden helle Bodenfliesen verlegt

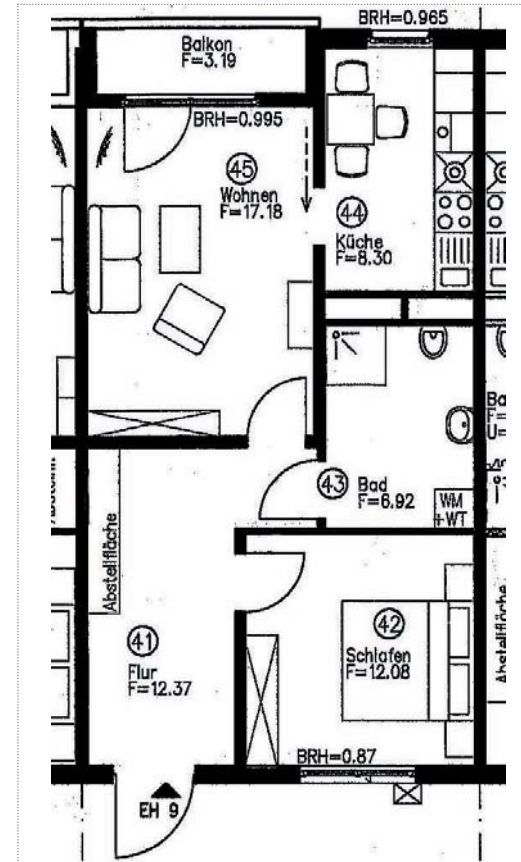
· Fenster sind isolierverglast und die Rahmen bestehen aus Kunststoff, Farbe weiß

· Die Innentüren mit Umfassungszarge erhalten eine Kunststoffoberfläche im Dekor Buche, die Wohnungseingangstür ist einbruchshemmend und mit Sicherheitsbeschlägen ausgestattet

· Loggia ist vom Wohnzimmer über eine Übertrittsschwelle erreichbar, der Boden besteht aus Beton und nach vorne ist eine Betonbrüstung vorhanden

· Heizung: Die Wohnräume erhalten Plattenheizkörper, im Bad wird ein Handtuchheizkörper montiert. Die Messung erfolgt über Heizkostenverteiler.

· Badausstattung: Waschtisch mit Einhebelmischer, wandhängendes WC, Flachdusche, Anschluss für eine Waschmaschine



Beispiel für einen Grundriss



· Allgemein: Briefkastenanlage im Eingangsbereich. Jede Wohnung hat einen Kellerraum. Aufzug vorhanden - bis in den Keller. Trockenplatz vorhanden.

- Änderungen vorbehalten -

